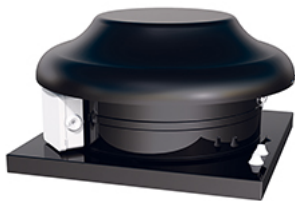


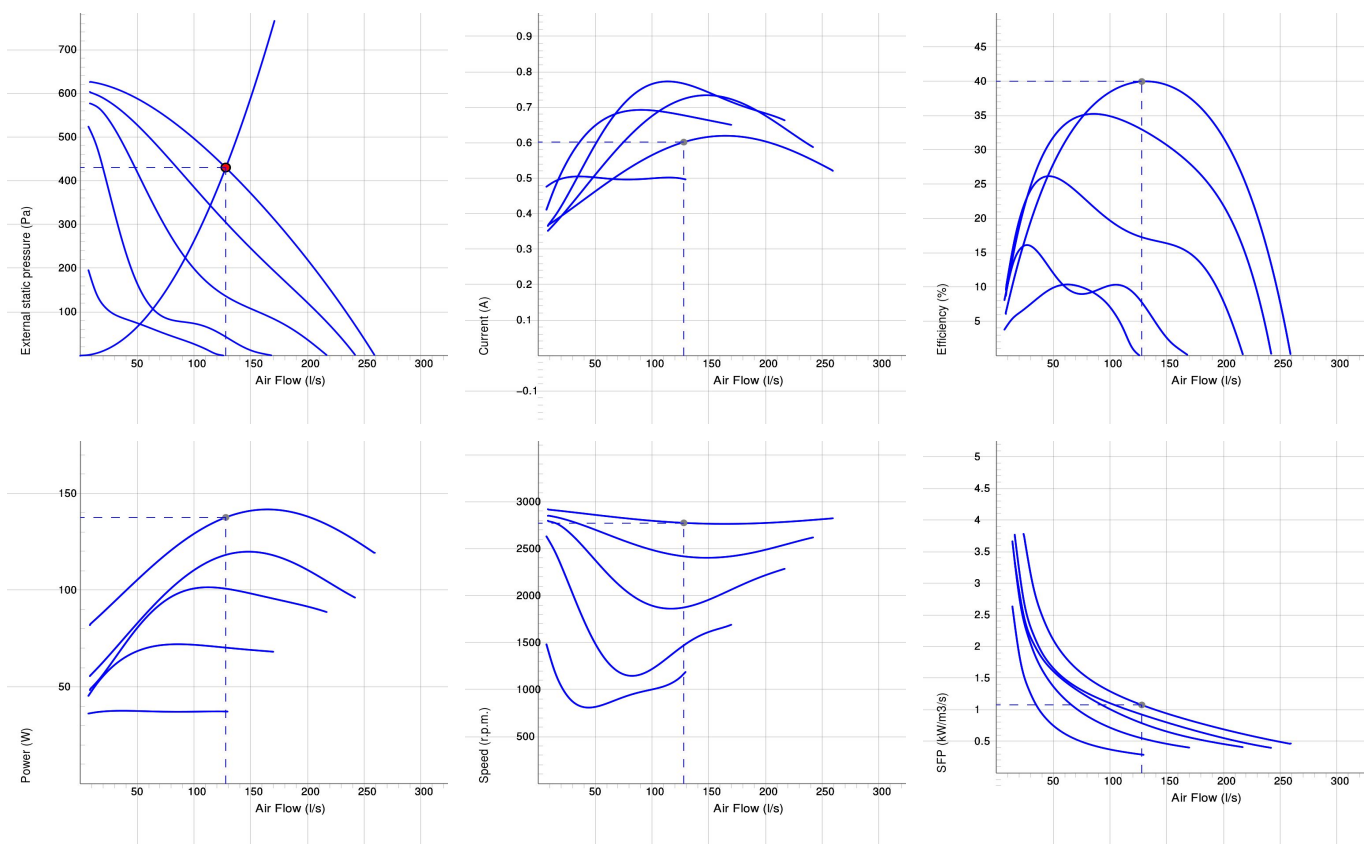
## TKS 400 C ERP



### TKS

- Takfläkt med kvadratisk anslutning.
- Horisontellt utblås.
- Hög prestanda och driftsäker.
- Går att använda i både 50 och 60 Hz.
- Fläkthjul med bakåtböjda skovlar.
- Ytterrotormotorn har underhållsfria dubbelkapslade kullager.
- Integrerat motorskydd.
- Kopplingsdosa med skyddsklass IP 54.
- För varvtalsreglering kan transformator eller tyristor anslutas.
- Fläkthöljet är tillverkat av galvaniserad stålplåt som pulverlackeras i svart eller tegelrött som standard.
- Swing-up utförande för enkel service och rengöring av fläkthjulet.
- Takfläkten monteras enklast med takgenomföring TFU för TKS.
- Fläkten uppfyller miljökrav M2.

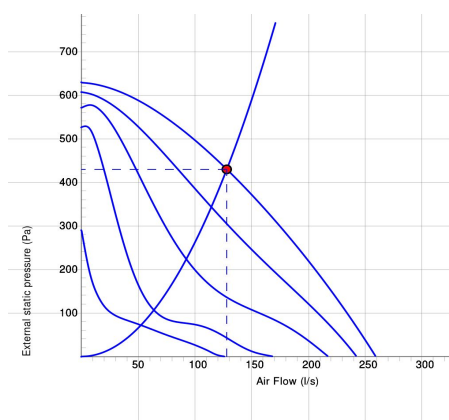
## DIAGRAM



## Arbetspunkt

|                        |                                    |                   |                          |                    |                         |                                    |                     |
|------------------------|------------------------------------|-------------------|--------------------------|--------------------|-------------------------|------------------------------------|---------------------|
| Luftflöde (l/s)<br>128 | Externt statiskt tryck (Pa)<br>430 | Effekt (W)<br>138 | Varvtal (r.p.m.)<br>2775 | Ström (A)<br>0.602 | Verkningsgrad (%)<br>40 | SFP (kW/m <sup>3</sup> /s)<br>1.08 | Spänning (V)<br>230 |
|------------------------|------------------------------------|-------------------|--------------------------|--------------------|-------------------------|------------------------------------|---------------------|

## LJUD



|                        | Tot | 63 | 125 | 250 | 500 | 1k | 2k | 4k | 8k |
|------------------------|-----|----|-----|-----|-----|----|----|----|----|
| Inlopp Lw dB(A)        | 72  | 58 | 61  | 64  | 67  | 64 | 61 | 62 | 58 |
| Omgivning Lw dB(A)     | 67  | 36 | 45  | 57  | 61  | 63 | 60 | 56 | 51 |
| Omgivning Lp dB (A) 3m | 60  | 29 | 38  | 50  | 54  | 56 | 53 | 49 | 44 |

## Arbetspunkt

|                        |                                    |                   |                          |                    |                         |                       |                     |
|------------------------|------------------------------------|-------------------|--------------------------|--------------------|-------------------------|-----------------------|---------------------|
| Luftflöde (l/s)<br>128 | Externt statiskt tryck (Pa)<br>430 | Effekt (W)<br>138 | Varvtal (r.p.m.)<br>2775 | Ström (A)<br>0.602 | Verkningsgrad (%)<br>40 | SFP (kW/m3/s)<br>1.08 | Spänning (V)<br>230 |
|------------------------|------------------------------------|-------------------|--------------------------|--------------------|-------------------------|-----------------------|---------------------|

## TEKNISKA DATA

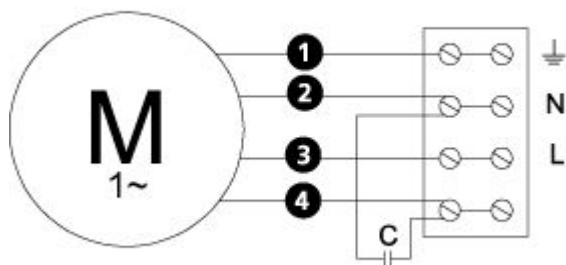
| Parameter   | TKS 400 C ErP Svart<br>7210020 |        | TKS 400 C ErP Svart m sladdst.<br>7210026 |        | TKS 400 C ErP Tegelröd m sladdst.<br>7210034 |        |
|---|--------------------------------|--------|---|--------|--|--------|
|   | Värde                          | Enhet  | Värde                                     | Enhet  | Värde  | Enhet  |
| Spänning  | 230                            | V      | 230                                       | V      | 230  | V      |
| Fas   | 1                              | ~      | 1   | ~      | 1  | ~      |
| Frekvens  | 50                             | Hz     | 50  | Hz     | 50   | Hz     |
| Alternativ frekvens   | 60                             | Hz     | 60  | Hz     | 60   | Hz     |
| Effekt  | 141                            | W      | 141                                       | W      | 141  | W      |
| Ström   | 0.62                           | A      | 0.62                                      | A      | 0.62   | A      |
| Varvtal   | 2760                           | r.p.m. | 2760                                      | r.p.m. | 2760   | r.p.m. |
| Max temperatur på transporterad luft                        | 80                             | °C     | 80  | °C     | 80   | °C     |
| Max temperatur på transporterad luft vid spänningsreglering | 80                             | °C     | 80  | °C     | 80   | °C     |
| Ljudtrycksnivå, 3 m   | 63                             | dB(A)  | 63  | dB(A)  | 63   | dB(A)  |
| Vikt  | 7                              | kg     | 7   | kg     | 7  | kg     |
| Skyddsklass   | 44                             | IP     | 44  | IP     | 44   | IP     |
| Isolationsklass, motor                                      | F                              |        | F   |        | F  |        |
| Kondensator   | 5                              | µF     | 5   | µF     | 5  | µF     |
| Max flöde   | 259                            | l/s    | 259                                       | l/s    | 259  | l/s    |
| Max tryck   | 627                            | Pa     | 627                                       | Pa     | 627  | Pa     |
| Spänning, intervall   | 220-240                        | V      | 220-240                                   | V      | 220-240                                      | V      |

## ECODESIGN

| Parameter                          | Värde  | Enhet                 |
|------------------------------------|--|-----------------------|
| (a) Tillverkare                    | Östberg  | -                     |
| (b) Modellkod                      | See column heading                                   | -                     |
| (c) Deklarerad typ                 | NRVU / UVU   | -                     |
| (d) Typ av drivenhet               | Multi-speed drive                                    | -                     |
| (e) Typ av värmeåtervinningssystem | N/A  | -                     |
| (f) Termisk verkningsgrad          | N/A  | %                     |
| (g) Nominellt luftflöde            | 0.115  | m <sup>3</sup> /s     |
| (h) Tillförd effekt                | 0.134  | kW                    |
| (i) SPI (Specifik tillförd effekt) | N/A  | W/(m <sup>3</sup> /s) |
| (j) Anströmningshastighet          | 3.7  | m/s                   |
| (k) Nominellt yttre tryck          | 464  | Pa                    |
| (l) Internt tryckfall              | N/A  | Pa                    |
| (n) Statisk verkningsgrad          | 43.0   | %                     |
| (o) Inre och yttre läckfaktorer    | N/A  | %                     |
| (p) Filterklass                    | N/A  | %                     |
| (q) Visuellt filtervarning         | N/A  | -                     |
| (r) Ljudeffektnivå                 |  | dB LwA                |
| (s) Demonteringsinstruktioner      | <a href="http://www.ostberg.com">www.ostberg.com</a> | -                     |

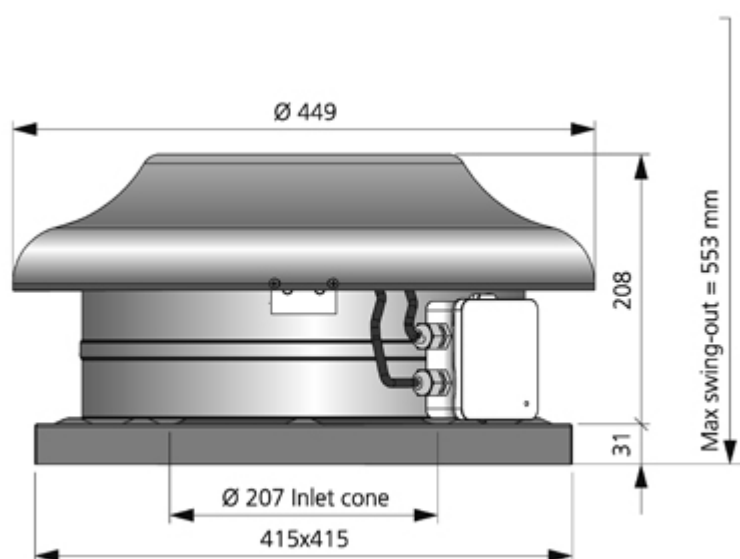
## KOPPLINGSSCHEMA

4040001



- Ⓜ = Fan Motor
- Ⓜ1 = Fan Motor
- Ⓜ2 = Fan Motor
- Ⓜ3 = Rotor Motor
- ① = Yellow/Green
- ② = Black
- ③ = Blue
- ④ = Brown
- ⑤ = White
- ⑥ = Orange
- ⑦ = Grey
- ⑧ = Red
- ⑨ = Green
- ⑩ = Violet
- ⑪ = Quick switch
- ⑫ = Yellow

## MÅTTSKISS



## TILLBEHÖR

### Mekaniska tillbehör



Takgenomföring TFU 400



Anslutningsplåt TFU 400



Backspjäll TFU 400

### Elektroniska tillbehör



Transformator VRTE C



Transformator VRDE 1.5



Tyristor VRS 1.0